

# B&C Studio

Fulvio Bondi & Marcello Canovaro Architetti Associati

HABITAT residenziale

HABITAT urbano

INTERAZIONE uomo-natura

RELAZIONI-METODI

# B&C Studio

Fulvio Bondi & Marcello Canovaro Architetti Associati

Lo **studio** nasce nel 1983 e si caratterizza per la molteplicità degli interessi: dalla pianificazione urbanistica e paesaggistica (varianti di PRG, piani particolareggiati, piani di recupero a scala di quartiere), alla redazione e realizzazione di progetti a scala urbana (lottizzazioni e piani convenzionati); dalla realizzazione di insediamenti di tipo artigianale e industriale, alla attuazione di interventi di social housing, edifici residenziali, ville e case isolate, restauro di edifici storici. La profonda convinzione che la professione di Architetto non possa essere disgiunta da altrettanto radicati valori etici, rappresenta il riferimento fondamentale per lo sviluppo della nostra attività.

A questo si accompagna l'interesse verso l'innovazione metodologica della professione e l'apertura ai nuovi temi globali che, inevitabilmente, ci coinvolgono. Occuparsi, oggi, dell' **habitat umano** (immutata, anche se non esclusiva, missione dell'Architetto), significa anche occuparsi di partecipazione, di metodologia comunicativa, di interazione tra attività umana e natura, di obiettivi globali, come la sostenibilità dello sviluppo.

Misurarsi in campi così diversi richiede capacità relazionali e metodo interattivo per rapportarsi ai necessari specialismi settoriali. La sfida che abbiamo di fronte sta quindi nella ricerca continua della qualità, nel continuo confronto tra innovazione tecnica e apertura ai nuovi temi che riguardano la vita dell'uomo.

## COMPETENZA PROFESSIONALE

Lo studio svolge la sua attività nei limiti della competenza professionale dell'architetto.

## TEMI:

### HAB res (habitat residenziale):

- Architettura residenziale e dei servizi legati alla residenza.
- Giardini, parchi pubblici e privati.
- Servizi tecnici legati all'abitazione, certificazione energetica.

### HAB urb (habitat urbano):

- Piani urbanistici, piani di iniziativa privata.
- Piani di trasformazione urbana.
- Social housing.
- Servizi e strutture pubbliche a scala urbana.
- Parchi di quartiere e urbani.
- Piani dei servizi e delle funzioni.

### INTERACT (interazione uomo natura):

- Piani paesistici.
- Sistemazioni paesaggistiche.
- Relazioni paesaggistiche.

### RELAZIONI-METODI :

- Valutazione Ambientale Strategica.
- Metodi per la partecipazione pubblica.
- Progettualità per programmi europei di finanziamento.

Interazione a bassa intensità: costa tutelata



Interazione ad alta intensità: metropoli africana

Fulvio Bondi & Marcello Canovaro Architetti Associati Via Ricasoli 118 57126 Livorno Tel. 0586 899755 Fax. 05860893540

[www.architetti-bondi-canovaro.it](http://www.architetti-bondi-canovaro.it) [info@architetti-bondi-canovaro.it](mailto:info@architetti-bondi-canovaro.it)

C.F. e P. IVA 00767840499

# B&C Studio

Fulvio Bondi & Marcello Canovaro Architetti Associati

## HABITAT residenziale

"Gli edifici dovrebbero contribuire positivamente al benessere e alla felicità della comunità che li abita, cercando di rispondere ai bisogni pratici delle persone e nel contempo migliorare il contesto e il loro benessere fisico e psicologico"

### P. Sassi "Strategie per l'architettura sostenibile" 2008



#### Ripresa di interesse.

Assistiamo ad una **ripresa di interesse** sul tema dell'abitazione, almeno a scala continentale. La svolta è dovuta alla coincidenza della crisi economica con le difficoltà provocate dall'abbandono, in molti paesi, dei principali programmi di **social housing**. A ciò si è aggiunto il progressivo aumento di lavoratori immigrati residenti nei paesi più sviluppati.

La ripresa di una politica organica della casa, o di **social housing**, appare, in Italia, ancora solo accennata nei piani-casa governativi. Le rendono invece urgente le emergenze attuali: le nuove povertà che si affacciano, i lavoratori stranieri di recente immigrazione, le fasce giovanili con impiego precario.

#### Nuovi programmi.

Lo sviluppo di **nuovi programmi** a forte componente pubblica rappresenta un'opportunità anche per la ripresa della ricerca legata al tema dell'**habitat residenziale**.

Dato che il tema delle nuove emergenze rimane finora inesplorato, e che le nuove esigenze poste dai giovani lavoratori e dagli immigrati di recente ingresso emerge ampio spazio per la ricerca di soluzioni utili e innovative: dallo **studio tipologico**, all'utilizzo di sistemi **biocompatibili**, alla dotazione di **servizi accessori**, di **vicinato** e di **quartiere**.

L'impatto degli insediamenti nei contesti già storicizzati pone inoltre l'esigenza di promuovere nuove metodologie di intervento di tipo **relazionale**, capaci di stimolare azioni **inclusive** con percorsi **processuali**.

Per il tema dell'**habitat residenziale** è quindi indispensabile l'**integrazione** di almeno due elementi fondamentali:

- **nuove esigenze abitative**, rivisitando la residenza come spazio relazionale da adattare ad una nuova generazione di residenti, nell'ottica di una **edilizia biosostenibile**;
- **la dimensione della sostenibilità**, nei suoi diversi aspetti tecnologici e comportamentali, estesa ad un contesto tendenzialmente globale.

Chi opera professionalmente può contribuire al raggiungimento di obiettivi di qualità da parte delle Amministrazioni, degli operatori istituzionali e delle aziende.

#### Realizzazioni

Abbiamo contribuito a realizzare numerosi edifici residenziali nella città di Livorno e nella regione Toscana. Dalla villa isolata, al complesso residenziale, all'edificio multipiano.

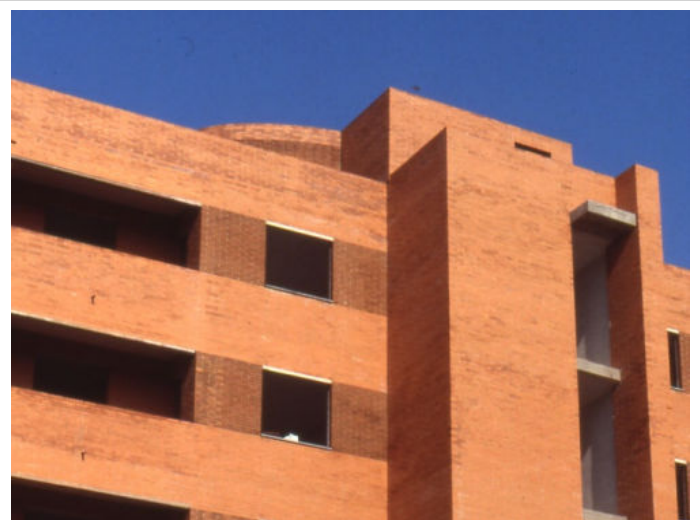
Abbiamo seguito interventi di recupero edilizio a scala di isolato come di singolo edificio.

Siamo intervenuti realizzando tipologie non residenziali, numerosi edifici industriali e commerciali.

#### Competenza professionale

Nel campo di attività riguardante l'habitat residenziale l'esperienza e competenza professionale dello studio ci consentono di intervenire sui seguenti temi:

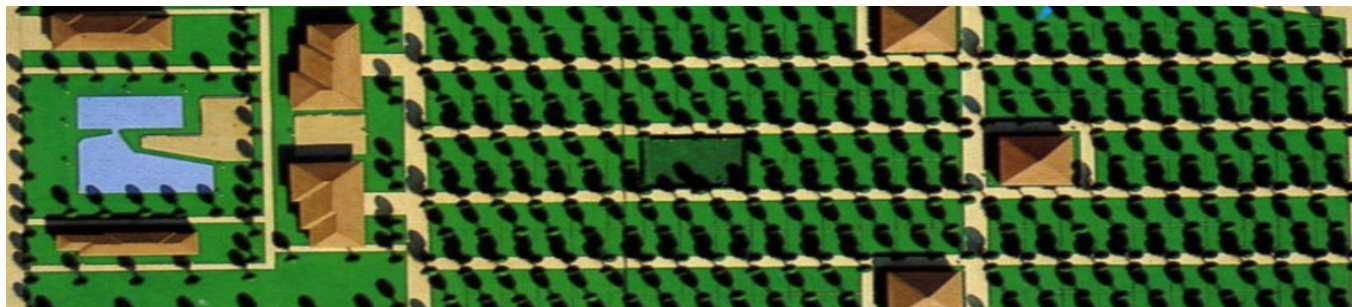
- **Architettura residenziale e dei servizi legati alla residenza.**
- **Giardini, parchi pubblici e privati.**
- **Servizi tecnici legati all'abitazione, certificazione energetica.**



## HABITAT urbano

"Noi abbiamo sempre più bisogno di politiche olistiche e di una strategia coordinata .....Dobbiamo anche assicurare che quelli che lavorano alla diffusione di queste politiche a tutti i livelli acquisiscano capacità e professionalità adeguate per sviluppare le città come comunità sostenibili"

### Carta di Lipsia sulle città europee sostenibili 2007



#### Inurbamento-Migrazioni

Si tratta di un **fenomeno globale**, con radici in altre parti del mondo, che tocca anche le nostre città.

Esso deve essere sottoposto ad un **processo di inclusione**, necessario per rendere possibile il suo indispensabile inserimento nelle **politiche di trasformazione** delle nostre città.

Cogliere quest'obiettivo richiede:

- assumere la **rilevanza** del problema;
- costruire un metodo processuale su basi **relazionali e partecipative**, comprensivo di **residenti e migranti**, con tipologie di intervento differenziate, adattabili e contrattualizzate.

#### Nuovi strumenti.

Una nuova generazione di **piani di trasformazione urbana**, accompagnata da acquisizioni tecnico-culturali adeguate, potrebbe rappresentare occasione di approfondimento culturale e impegno professionale.

Nei programmi di trasformazione urbana resta da sviluppare una **comprensione integrata degli elementi di sostenibilità**.

Una **programmazione integrata** obbliga a riconsiderare complessivamente vari aspetti:

- una **pianificazione partecipata** da tutti gli stakeholders;
- una **mobilità sostenibile**, a servizio delle aree urbane;
- una **dotazione di servizi**, considerata non solo come minimo inderogabile, ma tendenzialmente accrescibile, sulla base di raggi di influenza credibili e partecipati;
- una **valutazione integrata ex-ante**, in parallelo alla redazione di piani e programmi, opportunità essenziale di comunicazione e partecipazione pubblica.

#### Realizzazioni

Abbiamo lavorato allo studio e alla progettazione di varianti di piani urbanistici generali ed esecutivi nella città di Livorno e nella regione toscana.

Abbiamo seguito la progettazione di lottizzazioni residenziali e industriali, campeggi e complessi turistici.

#### Competenza professionale

Nel campo di attività riguardante l'habitat urbano l'esperienza e competenza professionale dello studio ci consentono di intervenire sui seguenti temi:

- **Piani urbanistici, piani di iniziativa privata.**
- **Piani di trasformazione urbana.**
- **Social housing.**
- **Servizi e strutture pubbliche a scala urbana.**
- **Parchi di quartiere e urbani.**
- **Piani dei servizi e delle funzioni.**



# B&C Studio

Fulvio Bondi & Marcello Canovaro Architetti Associati

## INTERAZIONE uomo/natura

"Sviluppo sostenibile è lo sviluppo che è in grado di soddisfare i bisogni della generazione presente, senza compromettere la possibilità che le generazioni future riescano a soddisfare i propri"

**Bruntland e A. Il nostro futuro comune 1987**



### Sostenibilità.

La **sostenibilità dello sviluppo** e la necessità di un **approccio interattivo** alle problematiche ambientali sono temi che stanno radicandosi nella nostra cultura. Dalla enunciazione del principio di **sviluppo sostenibile** sono passati oltre 22 anni (commissione Bruntland 1987), 10 anni dal suo accoglimento ufficiale da parte della U.E. (Consiglio di Helsinki 1999), 12 anni dalla prima stesura del **protocollo di Kyoto** (1997). A **Copenaghen 2009** il confronto ha prodotto risultati non definitivi, ma il percorso avviato nel 1987 è stato sostanzialmente confermato.

### Paesaggio.

L'obiettivo consiste nel rendere pienamente intelligibile il rapporto tra azione umana ed evoluzione della natura. Si tratta, in concreto, del nesso interattivo che ci ha trasmesso in eredità la totalità dei **paesaggi europei**.

La neutralità che la **direttiva europea** (92/43/CEE) mantiene sul termine paesaggio, escludendo attribuzioni di valore a priori, richiede lo sviluppo di una **cultura professionale** nuova.

Rispetto alla nostra tradizione culturale, occorre la capacità di elaborare scale di valori del tutto inedite, che inglobino, tuttavia, i valori finora riconosciuti.

Si tratta di ampliare i criteri di valore e di graduare di conseguenza la **qualità/intensità** della relazione tra azione umana ed evoluzione dell'ambiente naturale.

### Disciplina delle trasformazioni.

In questa ottica, più che ad un paradigma **specialistico**, con il rischio della frammentazione, è utile riferirsi al concetto di **integrazione**, derivando una plausibile sintesi dalla ponderazione dei valori riconosciuti.

Per la delicatezza di molte delle situazioni esistenti sui nostri territori, la gran parte delle trasformazioni normalmente ipotizzate impatta su contesti caratterizzati da **valori riconosciuti**.

In questi casi è utile che, alla **disciplina** delle trasformazioni territoriali, si applichi coerentemente un **approccio relazionale**.

Con riferimento alla **relazione azione umana/evoluzione naturale**, riscontrabile in ogni intervento di trasformazione, ciò mira a valutare, ex-ante, l'intensità e la qualità della relazione che si instaurerà con il completamento l'opera, una volta applicati i necessari interventi regolativi.

### Realizzazioni

Abbiamo lavorato allo studio e alla progettazione di varianti di piani urbanistici generali ed esecutivi nella città di Livorno e nella regione toscana.

Abbiamo seguito la progettazione di lottizzazioni residenziali, campeggi e complessi turistici.

### Competenza professionale

Nel campo di attività riguardante l'interazione uomo-natura l'esperienza e competenza professionale dello studio ci consentono di intervenire sui seguenti temi:

- **Piani paesistici.**
- **Sistemazioni paesaggistiche.**
- **Relazioni paesaggistiche.**



## RELAZIONI-METODI

*"All levels of government must make a commitment to innovations that will enable greater citizens participation; and citizens, too, must do their part to renew our democratic system"*

Carolyn J. Lukensmeyer Pres. AmericaSpeaks



### Aggiornamento.

Nel lavoro professionale si affermano metodi derivati dai concetti di interazione e di evoluzione, più che da quelli di identità e distinzione.

Vale, in questo, il campo delle discipline legate alla relazione uomo-natura, laddove il valore delle risorse territoriali assume un ruolo decisivo nell'ambito del **principio della sostenibilità**.

### Valutazione.

Nelle trasformazioni territoriali, qualsiasi azione, dalla semplice iniziativa edilizia al piano di larga scala, non può limitarsi alla singola sequenza della catena di: **ideazione – progetto - approvazione-attuazione – verifica**, ma, necessariamente, deve svilupparsi in doppia sequenza con la catena parallela di: **assoggettabilità – valutazione preliminare – percorso partecipativo – valutazione definitiva**.

Nel processo di valutazione integrata sono in gioco due elementi essenziali: il **principio di qualità** (procedurale e sostanziale) e il **metodo partecipativo** di coinvolgimento diretto degli stakeholders (gruppi di cittadini, associazioni, generalità dei residenti).

### Partecipazione.

Dalla applicazione del metodo partecipativo deriva una più forte legittimazione, non limitata agli aspetti ambientali dei piani o dei programmi, ma riferita al complesso del provvedimento e al soggetto/amministrazione stesso che lo promuove.

Qui si ritrova il significato essenziale della **partecipazione**: essa ha valore solo se può esprimersi in maniera organica e complessiva. Parcellizzarla su aspetti particolari ne indebolisce la efficacia.

### Innovazione.

Nel contesto europeo, anche in condizioni di crisi economica, **qualità** significa essenzialmente **innovazione**: scientifica, formativa, di processo.

Il concetto di innovazione ha rilevanza tale da improntare il processo di aiuto agli investimenti.

Con le regole competitive date, per chi opera professionalmente, la **premiabilità europea** destinata ai progetti riconosciuti di qualità, rappresenta un'ulteriore opportunità di servizio verso aziende e amministrazioni.

### Realizzazioni

Abbiamo svolto aggiornamenti professionali sul tema della valutazione e svolto attività nel settore della VAS.

Abbiamo approfondito metodologie partecipative in funzione della progettazione e realizzazione di programmi e progetti con impatto territoriale.

Abbiamo acquisito conoscenze e professionalità utili nel campo delle progettazioni assistite da finanziamenti europei.

### Competenza professionale

Nel campo di attività riguardante lo sviluppo di nuove metodologie, l'esperienza e competenza professionale dello studio ci consentono di intervenire sui seguenti temi:

- **Valutazione Ambientale Strategica.**
- **Metodi per la partecipazione pubblica.**
- **Progettualità per programmi europei di finanziamento**



Regione toscana: town meeting sul paesaggio